

云南艺术学院二期建设工程周报

(2024年4月12日)

一、二期建设工程当前形象进度

1. 艺术实践中心（1#2#3#教学楼），剧场音乐厅综合楼（1#2#教学楼）内墙抹灰完成，18.6m屋面第二道防水施工完成、蓄水完成；A区剧场观众厅、B区音乐观众厅屋面钢网架吊装完成50%；A区剧场屋面檩条吊装完成80%；C区钢连廊二层砖砌体砌筑完成40%；楼梯间火灾自动报警系统管内穿线完成95%；1#2#教学楼一至五层水平喷淋管道安装完成60%；1#2#教学楼地下定（消火栓+喷淋）主管安装60%；1#2#教学楼雨水立管安装完成90%。美术实训用房（3#教学楼）电影院、办公区、服务中心通风管道穿墙洞口修补85%；室内卫生间排水管支管安装完成15%，强弱电桥架安装50%。5#吸音墙裙面板安装完成；地胶地面自流平施工完成；内墙涂料施工完成85%；外墙真石漆施工完成90%；种植屋面贴砖施工完成95%；室外消火栓管道安装已完成。6#教学楼A区：水磨石精磨完成97%；卫生间吊顶龙骨完成；内墙涂料喷涂完成93%；窗玻璃安装完成85%；外墙真石漆喷涂完成95%；室外散水沟垫层浇筑完成30%。B区：内墙涂料喷涂完成93%；水磨石精磨完成97%；窗玻璃安装完成85%；室外散水沟砌筑完成，散水沟盖板施工完成50%；外墙真石漆喷涂完成95%；外墙水泥板装饰预埋板及骨架安装完成95%。C区水磨石精磨完成97%；窗玻璃安装完成85%；内墙涂料喷涂完成90%；散水沟砌筑完成90%；散水沟盖板施工完成80%；过道吊顶骨架安装完成；屋面PC砖铺贴完成95%。



剧场音乐厅（1#2#教学楼）

剧场音乐厅外立面

剧场屋面檩条吊装



美术实训用房（3#教学楼）

美术实训用房外立面

美术实训用房强弱电桥架安装



5#教学楼

5#号教学楼外立面

5#教学楼种植屋面贴砖



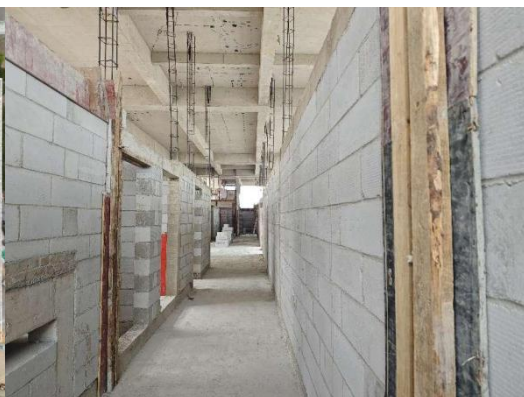
6#教学楼

6#号教学楼外立面

6#教学楼散水沟盖板安装

2. 体育馆主体结构封顶；屋面机房、楼梯雨棚浇筑完成；屋顶悬挑梁浇筑完成（除T-3区北侧钢结构吊装口未浇筑）；T-1区钢结构小桁架吊装完成，檩条安装完成90%；地下室二构砌筑完成90%，内墙抹灰完成70%；一层二构砌筑完成90%，二层二构完成30%，三层二构完成10%；地下室、隔震层、一、三层后浇带浇筑完成；钢结构主馆桁架焊接完成4榀（共计7榀）。4#教学楼主体结构、二次结构完成，阻尼器施工完成；抹灰完成，外架拆除完成，塔吊拆除完成，1#施工电梯拆除完成；腻子打磨完成，顶棚喷漆完成（局部问题处理）；水磨石完成90%，楼梯栏杆完成，栏杆检测完成；钢结构完成；4-1、4-2、4-3区屋面完成，4-4区屋面填缝完成；机电、消防桥架，抗震支架安装完成，强弱电穿线完成，给排水管完成；风管安装完成，消防管及消防箱安装完成，应急照明及自动报警系统穿线完成，静电地板安装完成95%；卫生间贴砖完成，吊顶完成，立管包管完成；内外墙收口完成；2#电梯位置砌体完成；屋面泛水完成；变形缝完成90%；室内消防设备基座安装完成；3/4/5层吊杆灯安装完成；7#教学楼主体结构完成；二次结构完成；抹灰完成；外架拆除完成；4#塔吊拆除完成；地下室地坪浇筑完成60%；人防门安装完成（剩余3个）；钢结构完成（4月11日防火涂料进场施工）；教室天棚腻子刮白及喷漆完成，走道天棚喷漆完成30%；窗框安装完成，收口完成，玻璃安装完成60%；汽车坡道完成，防水完成，回填完成；7-1、2、3区二、三、四层水磨石第二遍打磨完成，踢脚线完成；7-4、5区二、三、四层水磨石第一遍打磨完成；卫生间闭水完成，蹲便安装完成，起台、回填、找坡层浇筑完成，防水施工完成，卫生间贴砖完成30%；7-1、2、3区屋面第一遍防水完成，发泡混凝土浇筑完成；7-4、5区屋面第一遍防水完成，发泡混凝土浇筑完成；铁艺栏杆、不锈钢栏杆安装完成，第三方检测合格；机电二次预埋完成，地上部分消火栓给水管安装完成90%、给排水管安装完成90%，7-1、2、3区地上部分风管安装完成90%、桥架安装完成

90%、穿线完成90%。地下部分风管安装完成90%，消火栓管安装完成90%，喷淋管安装完成90%，桥架安装完成90%。



体育馆

体育馆目前现场航拍图

二次结构施工



4#教学楼

4#教学楼目前现场航拍图

卫生间隔断调整



7#教学楼

7#教学楼目前现场整体航拍图

屋面发泡混凝土施工



7#教学楼

7#教学楼目前现场整体航拍图

走道喷漆

二、工程建设组严格把控工程质量，推进现场进度，重视现场安全文明施工

1. 质量方面：严格把关原材料进场及现场取样真实性，如发现不符合要求材料或是下料尺寸不满足要求的部分一律撤出场地；为确保关键工序的施工质量，加强现场巡检，参与分部分项验收，落实现场质量问题的整改情况，分项工作严格要求样板先行，确保现场工程质量；现场组织认质认样会，保证合同约定品牌质量。

2. 进度方面：施工现场进行技术协调工作；确保工程进度顺利推进。

3. 安全稳定方面：坚持安全无小事的原则，参与每周安全检查，确保项目安全稳定。



体育馆钢桁架防腐漆厚度、相贯口焊缝检测



体育馆钢桁架焊缝检测



落实现场三检制度



卫生间隔板样板现场对接



组织认质认样工作
室



音乐学院现场踏勘相关专业教室



室外管网现场设计，施工技术对接



4#楼广场石材铺装样式现场对接





体育馆钢结构吊装相关事宜专题会



监理例会