

# 云南艺术学院二期建设工程周报

(2024年4月5日)

## 一、二期建设工程当前形象进度

1. 艺术实践中心（1#2#3#教学楼），剧场音乐厅综合楼（1#2#教学楼）内墙抹灰完成，18.6m屋面第二道防水施工完成、蓄水完成；楼梯间管内穿线完成95%，一至五层水平喷淋管道安装完成60%，地下室（消火栓+喷淋）主管安装60%，雨水立管安装90%。美术实训用房（3#教学楼）电影院、办公区、服务中心外墙抹灰完成，内墙抹灰完成；通风管道穿墙洞口修补80%，室内卫生间排水管支管安装完成10%，强弱电桥架安装40%。5#教学楼水磨石精磨完成，外墙真石漆施工完成90%，吸音墙裙面板安装完成90%；地胶地面自流平施工完成80%，吊顶顶棚腻子施工完成，内墙涂料施工完成80%，室外消火栓管道安装已完成。6#教学楼A区：水磨石精磨完成95%，卫生间地砖粘贴完成内墙涂料喷涂完成90%，门安装完成，窗玻璃安装完成80%，外墙真石漆喷涂完成90%，外墙装饰铝方通骨架安装完成。B区：内墙涂料喷涂完成90%，水磨石精磨完成95%，门安装完成，窗玻璃安装完成80%，外墙真石漆喷涂完成90%，外墙水泥板装饰预埋板及骨架安装完成90%。C区水磨石精磨完成95%；卫生间墙地砖粘贴完成，门安装完成，窗玻璃安装完成80%，内墙涂料喷涂完成80%，一层屋面花池种植覆土完成，室外散水沟垫层浇筑完成，散水沟砌筑完成80%。



剧场音乐厅（1#2#教学楼）

剧场音乐厅外立面



防水工程施工



美术实训用房（3#教学楼）

美术实训用房外立面

水平桥架安装



5#教学楼

5#号教学楼外立面

舞蹈教室样板龙骨焊接



6#教学楼

6#号教学楼外立面

种植屋面贴砖

2. 体育馆主体结构封顶；屋面机房、楼梯雨棚浇筑完成；屋顶悬挑梁浇筑完成（除T-2区北侧钢结构吊装口未浇筑）；T-1区钢结构小桁架吊装完成，檩条安装完成80%；地下室二构砌筑完成90%，内墙抹灰完成60%；一层二构砌筑完成80%；二次二构完成30%；三层二构植筋完成；屋顶层二构完成；地下室、隔震层、一、二、三层后浇带浇筑完成；内外架

拆除完成（除北侧吊装区域）。4#教学楼主体结构、二次结构完成，阻尼器施工完成；抹灰完成，外架拆除完成，塔吊拆除完成，1#施工电梯拆除完成；腻子打磨完成，顶棚喷漆完成（局部问题处理）；水磨石完成90%，楼梯栏杆完成，栏杆检测完成；钢结构完成；4-1、4-2、4-3区屋面完成，4-4区屋面填缝完成；机电、消防桥架，抗震支架安装完成，强弱电穿线完成，给排水管完成；风管安装完成，消防管及消防箱安装完成，应急照明及自动报警系统穿线完成，静电地板安装完成95%；卫生间贴砖完成，吊顶完成，立管包管完成；内外墙收口完成；2#电梯位置砌体完成；屋面泛水完成；变形缝完成90%；室内消防设备基座安装完成；3/4/5层吊杆灯安装完成；7#教学楼主体结构完成；二次结构完成；抹灰完成；外架拆除完成；地下室地坪浇筑完成40%；人防门安装完成（剩余3个）；钢结构完成（剩余防火涂料未施工）；教室天棚腻子刮白及喷漆完成，走道天棚喷漆完成10%；窗框安装完成，收口完成，玻璃安装完成30%；汽车坡道完成，防水完成，回填完成；7-1、2、3区二、三、四层水磨石第二遍打磨完成，踢脚线完成80%；7-4、5区二、三、四层水磨石浇筑完成，开始打磨；卫生间闭水完成，蹲便器安装完成，起台、回填、找坡层浇筑完成，防水施工完成40%，4月2日插入卫生间贴砖施工；7-1、2、3区屋面第一遍防水完成，闭水完成，开始下道工序施工；7-4、5区屋面第一遍防水完成；铁艺栏杆、不锈钢栏杆安装完成，第三方检测合格；机电二次预埋完成，地上部分消火栓给水管安装完成90%、给排水管安装完成90%，7-1、2、3区地上部分风管安装完成90%、桥架安装完成90%、穿线完成90%。地下部分风管安装完成90%，消火栓管安装完成90%，喷淋管安装完成90%，桥架安装完成90%。



体育馆

体育馆目前现场航拍图

二次结构施工



4#教学楼

4#教学楼目前现场航拍图

楼梯水平荷载检测



7#教学楼

7#教学楼目前现场整体航拍图

不锈钢栏杆安装



7#教学楼

7#教学楼目前现场整体航拍图

屋面防水施工

## 二、工程建设组严格把控工程质量，推进现场进度，重视现场安全文明施工

1. 质量方面：严格把关原材料进场及现场取样真实性，如发现不符合要求材料或是下料尺寸不满足要求的部分一律撤出场地；为确保关键工序的施工质量，加强现场巡检，参与分部分项验收，落实现场质量问题的整改情况，分项工作严格要求样板先行，确保现场工程质量；现场组织认质认样会，保证合同约定品牌质量。

2. 进度方面：施工现场进行技术协调工作；确保工程进度顺利推进。

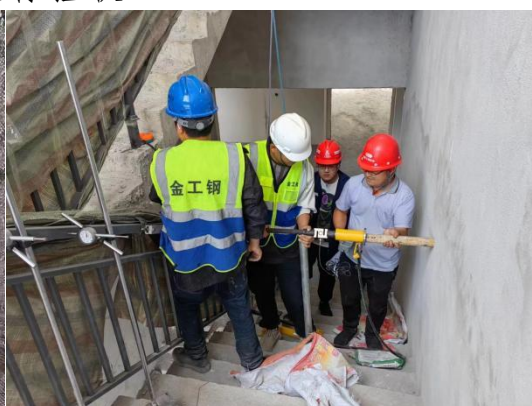
3. 安全稳定方面：坚持安全无小事的原则，参与每周安全检查，确保项目安全稳定。



进场轻钢龙骨验收



落实现场三检制度



第三方关于栏杆水平稳定性检测



组织认质认样工作



施工完成区域样板检查



施工完成区域样板检查



安全检查日常巡检