

# 云南艺术学院二期建设工程周报

(2023年10月13日)

## 一、二期建设工程当前形象进度

1. 艺术实践中心（1#2#3#教学楼），剧场音乐厅综合楼（1#2#教学楼），剧场音乐厅综合楼1#教学楼A~D轴14.4米模板安装完成；K~M轴14.4米梁板钢筋绑扎完成50%；2#教学楼14.4m梁板钢筋绑扎完成20%；美术实训用房（3#教学楼）地下室砖砌体完成50%、一层植筋完成；二层植筋完成10%；出屋面模板安装、钢筋绑扎完成；电影院、办公区、服务中心±0.000m以下土方回填完成80%。5#教学楼A区二层内墙抹灰完成80%；B区二层内墙抹灰完成40%；C区二层内墙抹灰完成30%；C区三层内墙抹灰完成60%，C区外墙抹灰完成50%；D区二层内墙抹灰完成70%，D区外墙抹灰完成。6#教学楼A区五层砌筑完成80%（待变更区域未施工），A区四层构造柱浇筑完成40%，A区一层抹灰完成10%，A区屋面防水基层处理完成；B区五层砌筑完成60%，B区四层构造柱模板安装完成50%；C区一层砖砌体砌筑完成5%，室外台阶平台柱钢筋绑扎完成，梁板模板安装完成50%。



剧场音乐厅（1#2#教学楼）

1#教学楼A~D轴14.4米模板安装完成

1#教学楼K~M轴14.4米梁板钢筋绑扎完成50%



剧场音乐厅（1#2#教学楼）

2#教学楼14.4m梁板钢筋绑扎完成20%



美术实训用房（3#教学楼）

3#教学楼二层植筋、构造柱钢筋板扎



美术实训用房（3#教学楼）

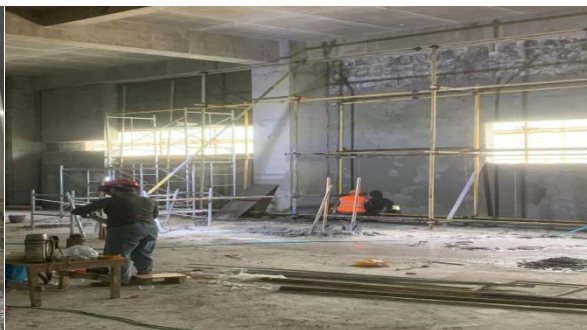
3#教学楼电影院、办公区、服务中心±0.000m以下土方回填



出屋面钢筋绑扎



A区二层内墙抹灰



B区二层内墙抹灰

5#教学楼



C区、D区二层内墙抹灰



C区外墙抹灰

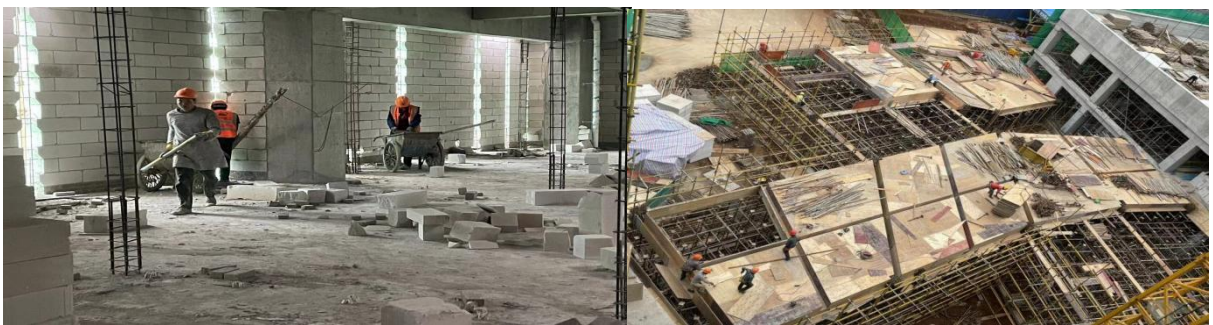
5#教学楼



6#教学楼

A区五层砖砌体砌筑

A区四层构造柱模板安装



6#教学楼

B区五层砖砌体砌筑

室外台阶平台模板安装

2. 由于施工方自身原因，本周体育馆及7#教学楼建设工作滞后，体育馆T-1区一层内架整改，T-2区一层内架整改，T-3区一层内架整改。4#教学楼五层内墙抹灰完成70%，4-3区外墙抹灰完成60%，桥架安装完成30%，穿线完成80%（灯线、插座线）。7#教学楼7-2区四层内架整改，7-3区三层内架整改；7-4区东侧二层内架整改、西区二层内架搭设完成；7-5区东侧三层内架搭设完成、模板铺设完成80%；西区一层模板安装完成、梁钢筋绑扎完成10%。



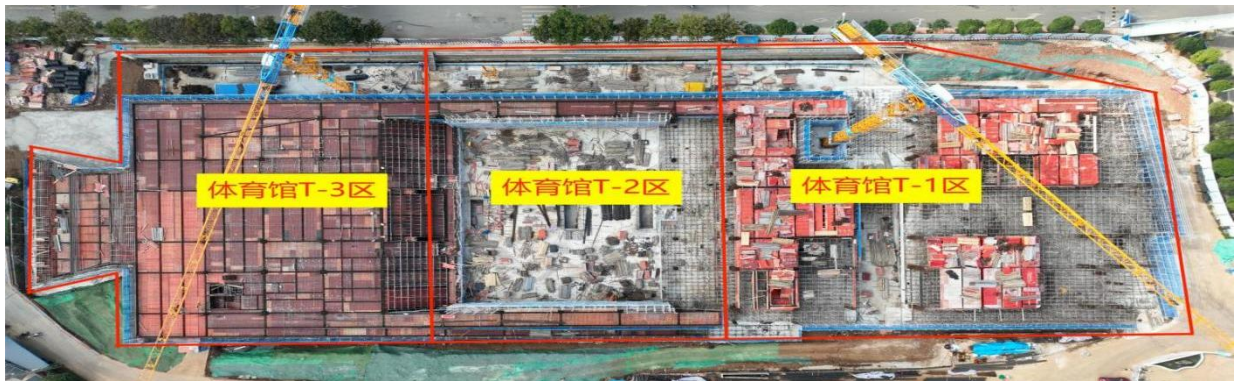
4#教学楼

五层抹灰完成70%

桥架安装完成30%



4#教学楼4-3区外墙抹灰完成80%



体育馆



7#教学楼

## 二、工程建设组严格把控工程质量，重视现场安全文明施工，为推进现场进度组织召开相关专题会议和进行现场认质认样工作

1. 质量方面：首先严格把关原材料进场及现场取样真实性，如发现不符合要求材料或是下料尺寸不满足要求的部分一律撤出场地；确保关键工序的施工质量，加强现场巡检，参与分部分项验收，落实现场质量问题的整改情况，确保现场工程质量。

2. 安全方面：坚持安全无小事的原则，节后进行安全大排查并进行问题汇总入库。

3. 进度方面：为保证每道工序在施工中能保质保量完成，不影响工程进度，现场组织参建方安装及结构碰撞专题会、二期建设电力增容供电方案专题会及现场认质认样会。



抽检高强螺栓连接终拧扭矩检测



现场加砌块取样抽检



参与高支模验收



现场水磨石样板检查提问题



砌筑过程质量检查



节后安全检查及问题汇总入库



现场安装与结构碰撞会

电力扩容供电方案专题会



现场认质认样会

### 三、云南省建筑业协会会长吴明燕到云南艺术学院二期工程建设项目调研

2023年10月11日，云南省建筑业协会会长吴明燕到云南艺术学院二期工程建设项目艺术实践中心（1#2#3#教学楼）及5#教学楼、6#教学楼现场调研，云南艺术学院党委副书记、院长欧阳俊虎，党委委员、副院长、二期建设指挥部指挥长王建才出席。



云南省建筑业协会会长吴明燕二期建设项目现场调研