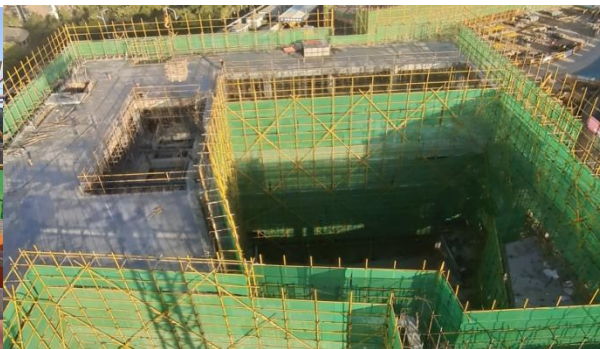


云南艺术学院二期建设工程周报

(2023年11月10日)

一、二期建设工程当前形象进度

1. 艺术实践中心（1#2#3#教学楼），剧场音乐厅综合楼1#教学楼1-6/1-15轴交1-A/1-D轴21.600m梁钢筋安装，1-5/1-6轴、1-15/1-16轴交1-H/1-L轴17.100-19.500m混凝土浇筑完成，1-2/1-16轴交1-L/1-M轴、2-2/2-8轴交2-G/2-K轴21.600m模板安装完成50%；2#教学楼主体结构封顶，地下室构造柱植筋；美术实训用房（3#教学楼）实训用房地下室及一层圈梁以上部分砌筑完成，构造柱浇筑完成，二层圈梁以上砌筑完成90%、构造柱混凝土浇筑完成90%，三层砖圈梁以下砌体砌筑完成50%，四层圈梁以下砌体开始砌筑；电影院、服务中心一层钢筋安装完成，办公区9.000m层梁板模板安装完成；2#、3#教学楼之间服务中心踏步钢筋安装完成。5#教学楼内墙、外墙抹灰完成；D区外墙抗裂砂浆施工完成，A区外墙抗裂砂浆施工完成30%，C区、D区内墙及顶棚第一遍腻子完成70%，窗框安装完成50%。6#教学楼A区五层构造柱浇筑完成，二层抹灰完成80%，三层抹灰完成50%，四层抹灰完成20%，外墙抹灰完成30%；B区五层构造柱混凝土浇筑完成，二层抹灰完成60%，三层抹灰完成30%，外墙抹灰完成20%；C区一层砖砌体砌筑完成，二层砖砌体完成50%；室外二层台阶混凝土浇筑完成、室外台阶平台栏板混凝土浇筑完成。



剧场音乐厅（1#2#教学楼）

1#教学楼21.600米模板安装；

2#教学楼主体结构封顶



美术实训用房（3#教学楼）

电影院、服务中心一层钢筋安装，

2#、3#教学楼之间服务中心踏步模板、钢筋安装



美术实训用房（3#教学楼）

办公区二层模板安装

三层砖砌体砌筑



5#教学楼

D区二层顶棚及墙体腻子第一遍施工

A区外墙抗裂砂浆施工



5#教学楼

D区一层内墙抹灰施工



6#教学楼

A区二层内墙抹灰施工



B区五层墙体拉磨



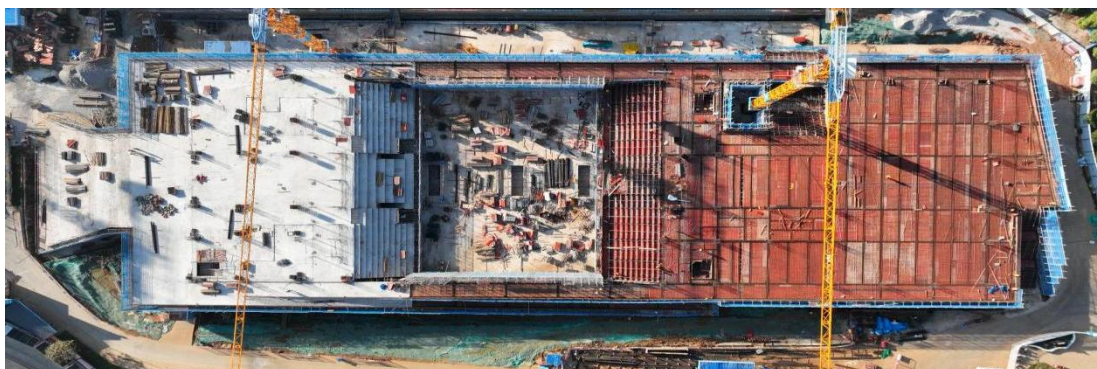
B区五层砖砌体施工

6#教学楼

2. 体育馆T-1区一层顶板钢筋、模板完成，待验收；T-2区一层顶板钢筋、模板完成，待验收；T-3区一层浇筑完成；其他区域本周无进度。

4#教学楼4-1区、4-2区、4-3区屋面第二遍防水卷材施工完成（闭水完成）；4-3区三层、四层水磨石找平层浇筑完成，四层、五层水磨石浇筑完成；第一遍腻子刮白完成，第二遍腻子刮白完成15%；水电桥架收尾完成，灯线、开关及插座线穿线完成，雨水管安装完成；消防桥架安装完成，消防主管安装90%，火灾报警器穿线完成，应急照明穿线完成；正式电梯进场安装，机房内主机安装完成。

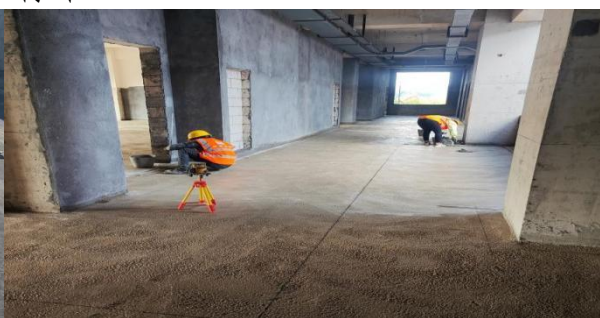
7#教学楼7-1区屋面层钢筋、模板待验收；7-2区屋面层浇筑完成；7-3区屋面层梁筋绑扎完成；7-4东区三层内架搭设完成30%；7-4西区三层浇筑完成；7-5东区一层浇筑完成7-5西区三层浇筑完成。



体育馆



屋面第二道防水闭水完成

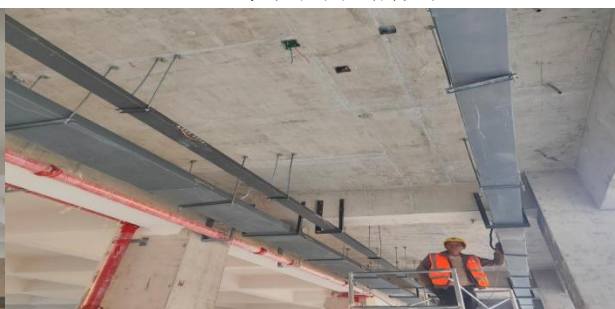


4-3区水磨石找平层浇筑

4# 教学楼

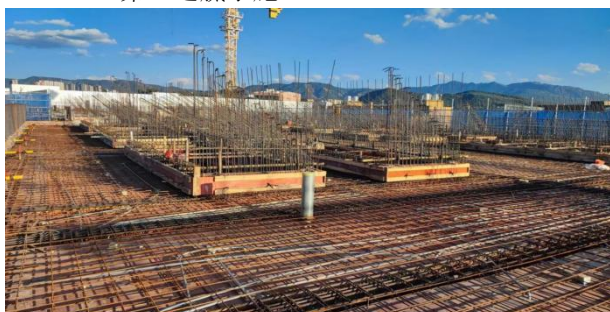


第二遍腻子施工

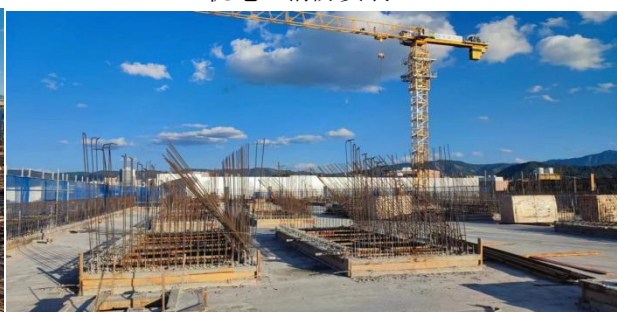


机电、消防安装

4# 教学楼



7# 教学楼 7-1区屋面层钢筋、模板待验收



7# 教学楼 7-2区屋面浇筑完成



7#教学楼

7-3区屋面层梁筋绑扎完成

7-4区东区三层内架搭设完成30%



7#教学楼

7-4区西区三层浇筑完成

7-5东区一层浇筑完成



7#教学楼7-5西区三层浇筑完成

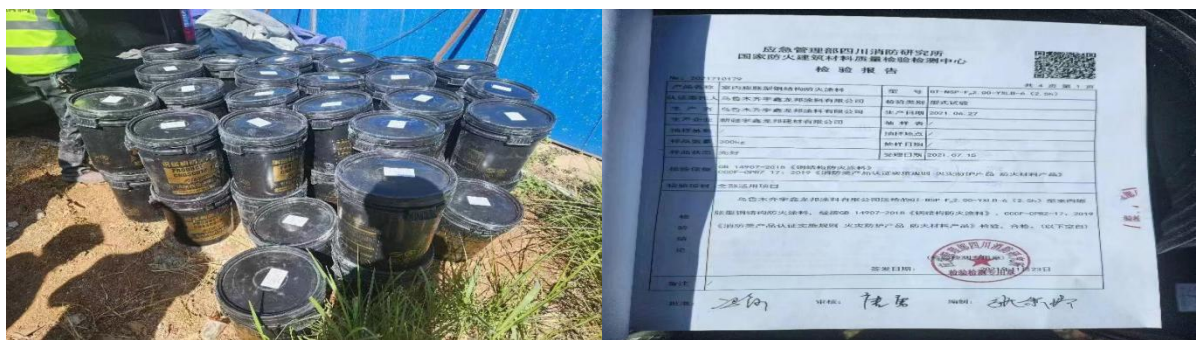
二、工程建设组严格把控工程质量，重视现场安全文明施工，推进工程进度

1. 质量方面：首先严格把关原材料进场及现场取样真实性，如发现不符合要求材料或是下料尺寸不满足要求的部分一律撤出场地；确保关键工序的施工质量，加强现场巡检，参与分部分项验收，落实现场质量问题的整改情况，确保现场工程质量。

2. 安全方面：坚持安全无小事的原则，坚持每周开展安全排查，并进行问题汇总入库，针对最近国内某体育馆坍塌事件，以案为鉴开展质量、安全警示教育。

3. 进度方面：为保证现场工程进度，针对中建七局现场进度滞后问题，现场再次与监理、施工单位沟通后续工作推动事宜。

4. 针对人防工程建设项目，组织地勘单位准备入场事宜。



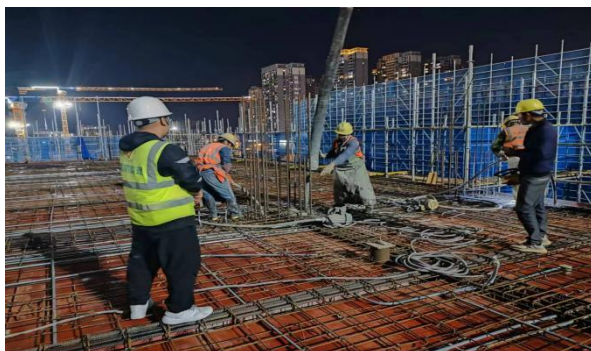
现场防火涂料进场抽检



参与窗框样板安装验收



巡查钢筋绑扎质量



夜间浇筑混凝土巡查



日常安全质量巡查



每周安全检查问题汇总入库



组织召开安全警示教育



每周现场监理例会



针对七局工期滞后后续工作推进会



单建式人防勘察现场对接会