

# 云南艺术学院二期建设工程周报

(2023年9月8日)

## 一、二期建设工程当前形象进度

1. 艺术实践中心（1#2#3#教学楼），剧场音乐厅综合楼（1#2#教学楼）1-E/1-M轴交1-2/1-18轴、2-2/2-8轴交2-F/2-L轴6.000m钢筋绑扎完成，1-2轴/1-18轴交1-A/1-E轴7.200m模板安装完成，2-2/2-10轴交2-A/2-F轴8.400m模板安装完成，梁钢筋安装完成90%，2-9/2-16轴交2-A/2-L轴6.000m、7.200m钢筋安装完成30%；美术实训用房（3#教学楼）地下室部分低跨三层顶板混凝土浇筑完成，四层顶板模板支架搭设，高跨三层顶板混凝土浇筑完成，电影院、办公区、服务中心承台地梁混凝土浇筑完成，回填土施工完成60%，2#3#教学楼之间服务中心承台地梁混凝土浇筑完成。5#教学楼A区、B区一层圈梁以下部分砖砌体砌筑完成50%，二层、三层圈梁以上部分砖砌体砌筑完成，四层圈梁以上部分砖砌体砌筑完成50%，屋面层（23.50m层）第二道防水铺贴完成，D区一层砖砌体砌筑完成，构造柱、过梁砼浇筑完成，屋面层（16.80m层）第二道防水铺贴完成。6#教学楼A区三层砌筑完成，A区三层层构造柱浇筑完成50%，B区二层砌筑完成50%，C区屋面女儿墙模板安装完成，混凝土未浇筑。



剧场音乐厅（1#2#教学楼）

1#教学楼 7.200m 模板安装，6.000m 钢筋安装完成    2#教学楼 6.000m、7.200m、8.400m 梁板钢筋安装



### 美术实训用房（3#教学楼）

地下室部分低跨四层顶板模板支架搭设，高跨三层顶板钢筋安装

3#教学楼土方回填



### 5#教学楼

A区一层构造柱、过梁模板安装

A区四层砖砌体砌筑



5#教学楼 B区屋面层第二道防水铺粘

B区四层砖砌体砌筑



5#教学楼D区屋面层第二道防水铺粘

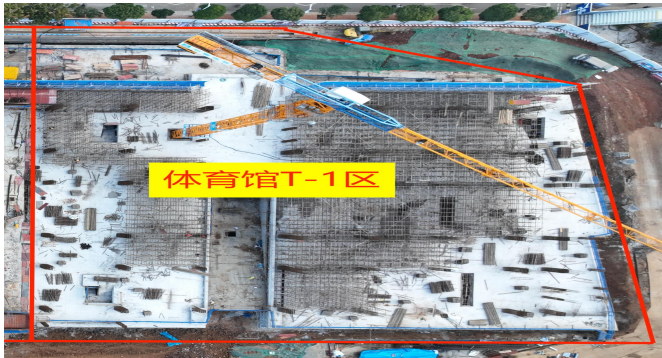


## 6#教学楼

A区三层砖砌体砌筑

C区室外楼梯承台地梁开挖

2. 体育馆T-1区-0.2米层浇筑完成，外墙防水卷材完成50%，6米层内架搭设完成40%；T-2区-0.2米层浇筑完成，6米层梁钢筋绑扎完成；T-3区东侧-0.2米层浇筑完成，西侧6米层内支撑架完成，模板完成，钢筋绑扎完成30%。4#教学楼主体结构已全部完成，4-1二构完成，一层、二层、三层二次配管完成，一层、二层抹灰完成，三层挂网及拉毛中；4-2区一层、二层、三层、四层二构完成，五层二构砼浇筑中，一层、二层、三层二次配管完成，一层、二层抹灰完成，三层挂网及拉毛中；4-3区一层、二层、三层、四层二构完成，五层二构合模中，一层、二层、三层二次配管完成，一层、二层抹灰完成，三层挂网及拉毛中，屋面第一遍防水施工完成；4-4区二构完成，二次配管、补槽完成，抹灰完成（除防水区域未隐蔽）。7#教学楼7-1区二层结构浇筑完成，三层外架完成，内支撑架完40%；7-2区二层结构浇筑完成，三层内支撑架、模板铺设完成，外架完成，梁钢筋绑施工；7-3区二层结构支模架、模板、钢筋工程完成，待浇筑；7-4东区一层内支撑架、模板完成，钢筋绑扎完成20%，西区一层内架外架完成，模板铺设完成20%；7-5东区一层主体结构浇筑完成，二层外架完成，西区一层外架完成。

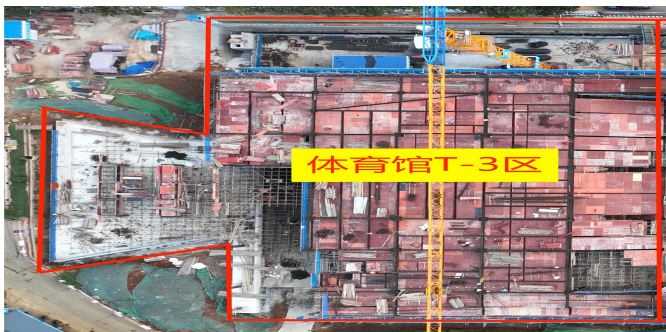


T-1区6米层内架搭设完成40%



T-2区0.2米层浇筑完成，6米层梁钢筋绑扎完成

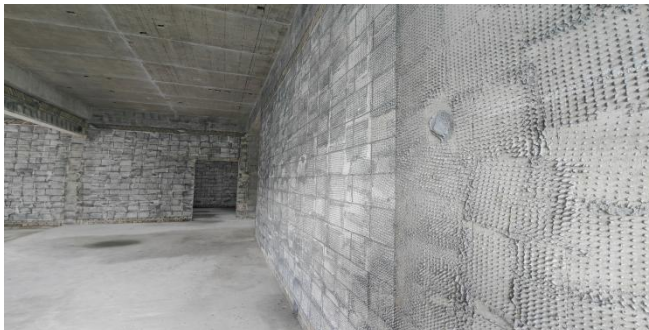
体育馆



体育馆 T-3西侧6米层内支撑架完成，模板完成，钢筋绑扎完成30%



4#教学楼 4-1区三层抹灰



4-2区3层拉毛挂网



4-3区砌体完成，二构合模完成

4#教学楼



4-3区屋面第一道防水施工



4-4区外墙抹灰施工

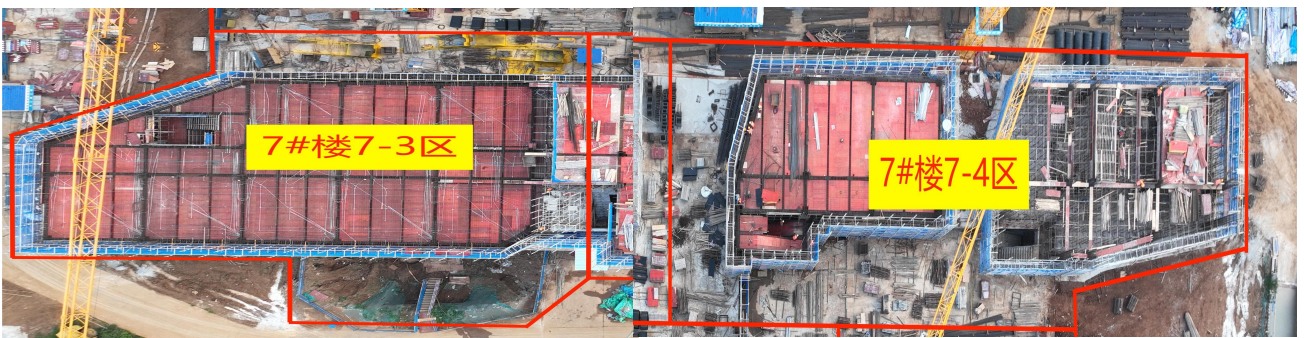
4#教学楼



7#教学楼

7-1区三层外架完成，内支撑架完成40%

7-2区三层梁钢筋绑扎



7#教学楼

7-3区二层顶板钢筋完成

7-4区一层东区钢筋绑扎完成20%，西区模版铺设完成20%



7#教学楼 7-5区二层外架完成

## 二、工程建设组严格把控工程质量，重视现场安全文明施工

1. 质量方面：首先严格把关原材进场及现场取样真实性，如发现不符合要求材料或是下料尺寸不满足要求的部分一律撤出场地；确保关键工序的施工质量，加强现场巡检，参与分部分项验收，进行专项施工方案专家论证，组织现场抹灰分项施工方案讨

论会，对现场提供样品进行初步筛选，组织舞台机械安装与土建及装修设计现场协调会，顺利推动现场进度；落实现场质量问题的整改情况，确保现场工程质量。

2. 安全方面：坚持安全无小事的原则，日常巡检过程中发现现场存在安全隐患及时督促监理及施工单位整改，每周进行安全检查，确保施工安全。



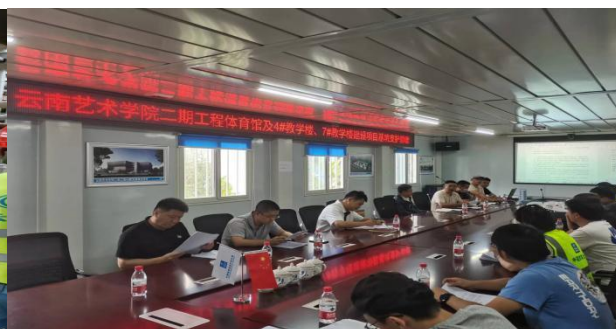
现场抽检钢筋原材复试



抽检混凝土现场试块取样



参与内模支架验收



进行基坑支护验收



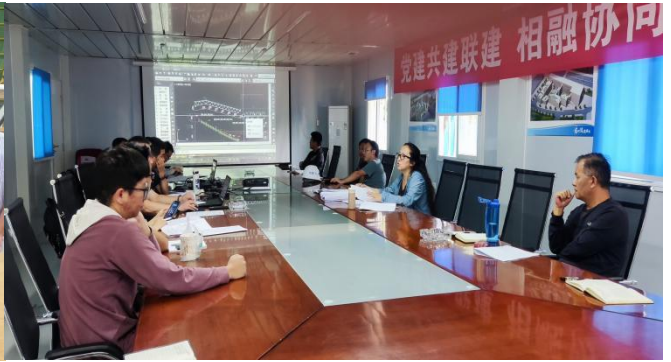
专项施工方案专家论证



现场抹灰分项施工方案讨论会



现场提供样品进行初步筛选



舞台机械安装与土建及装修设计  
现场协调会



现场安全检查落实安全隐患整改情况



现场每周监理例会