

云南艺术学院二期建设工程周报

(2023年12月1日)

一、二期建设工程当前形象进度

1. 艺术实践中心（1#2#3#教学楼），剧场音乐厅综合楼（1#2#教学楼），1#教学楼1-6/1-14轴交1-A/1-B轴24.300m混凝土浇筑完成，地下室砖砌体施工完成50%，一层砖砌体砌筑完成40%，2#教学楼屋面女儿墙砖砌体砌筑完成50%；美术实训用房（3#教学楼）实训用房三层砖砌体完成、四层砖砌体完成50%，一层抹灰完成，实训用房屋顶钢梁吊装完成、次龙骨安装完成；电影院、服务中心二层混凝土浇筑完成，竖井防排烟风管安装完成90%，水平风管安装完成10%，消防管道安装完成30%，墙体二次配管50%，消防管道安装完成30%。5#教学楼A区真石漆底漆施工完成50%，A区、B区内墙及顶棚第一遍腻子完成80%，A、B区灯具管内穿线20%，卫生间给水管安装20%。6#教学楼A区五层内墙抹灰完成，二层内墙腻子完成，三、四层窗框安装完成，外墙真石漆抗裂砂浆完成10%；B区五层内墙抹灰完成，外墙抹灰完成，一层、二层窗框安装完成，屋面发泡混凝土浇筑完成；C区一层内墙抹灰完成30%，二层构造柱浇筑完成，屋面发泡混凝土浇筑完成50%。



剧场音乐厅（1#2#教学楼）1#教学楼地下室及一层砖砌体砌筑



美术实训用房（3#教学楼）

电影院、服务中心二层顶板混凝土浇筑

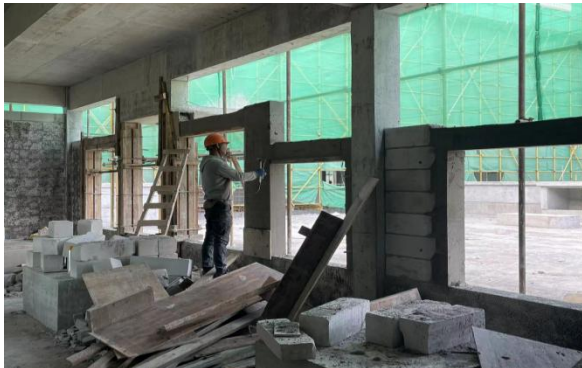
实训用房二层墙体拉毛



5#教学楼

A区外墙真石漆底漆施工

外墙真石漆实体样板施工



6#教学楼

C区二层构造柱混凝土浇筑

C区二层砖砌体砌筑



6#教学楼A区三层涂料施工

2. 体育馆T-1区及T-2区：东侧5.95-11.95m二层支架、模板安装完成，钢筋安装完成50%，体操馆外圈悬挑内架搭设完成50%；T-3区：5.95-14.565m二层看台支架模板安装完成，安装钢筋完成，5.95-20.5m二层梁板支架搭设完成；二层女儿墙：T-1区、T-2区、T-3区女儿墙浇筑完成，拆模完成；外架拆除：篮球馆周边外架拆除完成，T-3区、T-2区、T-1区全部拆除完成。4#教学楼4-1区、4-2区、4-3区屋面刚性保护层浇筑完成，屋面泛水保护砖完成，女儿墙内抹灰完成；4-4区屋面结构闭水完成；地坪拉毛完成，水磨石找平层浇筑完成；天棚第二遍腻子刮白完成；水电桥架完成，灯线、开关及插座线穿线完成，雨水管安装完成，卫生间洁具布管完成，给水安装完成，屋面防雷安装完成；消防箱安装完成，消防桥架安装完成，消防管安装完成，火灾报警器穿线完成，应急照明穿线完成，智能化穿线完成10%；正式电梯安装完成（待调试验收）；7#教学楼7-1区、7-2区、7-3区四层主体结构完成；7-4东区四层主体结构浇筑完成；7-4西区四层支架搭设完成；7-5东区四层主体结构浇筑完成；7-5西区三层支架搭设完成，模板安装完成，钢筋安装完成，

待验收。



体育馆

T-1区悬挑梁支架安装完成50%

T-2区支模架安装完成，钢筋安装完成50%



体育馆看台钢筋绑扎完成



4#教学楼屋面刚性保护层施工完成



4-4结构闭水试验



4#教学楼

地面拉毛施工



腻子刮白施工

4#教学楼



阻尼器样板安装



7#教学楼

7-5东西区三层支架搭设完成，钢筋安装完成

7-4东区四层完成，西区四层支模架搭设完成



7#教学楼7-1区、7-2区、7-3区四层主体结构完成

二、工程建设组严格把控工程质量，重视现场安全文明施工，推进工程进度

1. 质量方面：严格把关原材料进场及现场取样真实性，如发现不符合要求材料或是下料尺寸不满足要求的部分一律撤出场地；确保关键工序的施工质量，加强现场巡检，参与分部分项验收，落实现场质量问题的整改情况，分项工作严格要求样板先行，确保现场工程质量。

2. 安全方面：坚持安全无小事的原则，坚持开展安全排查，并进行问题汇总入库。结合国内建设领域安全事故开展警示教育，强调安全意识、质量意识。开展今冬明春低温雨雪冰冻灾害防灾减灾、火灾防灾减灾、地质灾害防范、特种专用设备安全防范教育。

3. 进度方面：现场技术问题及时组织讨论解决，为顺利推动下部精装工作，组织召开关于6#教学楼部分教室及4#教学楼报告厅室内装修设计方案的汇报会。

4. 抓紧人防工程建设项目地勘工作。目前共完成现场勘察孔 52 个，累计完成工程量 1425.85米，剩余钻孔21个，剩余工作量453米。



现场钢板取样抽检



现场混凝土试块取样



参与高支模验收



日常地下室巡检



窗框安装样板复验



水磨石问题整改验收



现场砌筑错台部位返工处理



组织现场技术讨论会



每周现场安全检查



每周现场监理例会