

# 云南艺术学院二期建设工程周报

(2023年9月29日)

## 一、二期建设工程当前形象进度

1. 艺术实践中心（1#2#3#教学楼），剧场音乐厅综合楼（1#2#教学楼）1#教学楼1-A/1-E轴交1-4/1-14轴10.800m梁、板钢筋绑扎完成，框架柱模板安装完成90%；1-E~1-G轴交1-3~1-6轴楼面模板安装完成；1-G~1-L轴交1-2~1-5轴模板钢筋完成；1-G~1-L轴交1-16~1-18轴，2-2~2-5轴交2-F~2-G轴10.800m砼浇筑完成；1-M~1-N轴交1-6~1-16轴，2-K~2-L轴交2-2~2-8轴12.000m层砼浇筑完成；2#教学楼2-A~2-K轴交2-12~2-16轴10.800m层模板完成90%，钢筋绑扎完成80%；2-A~2-F轴2-6~2-10轴10.800m~12.000m层楼面板安装完成90%；美术实训用房（3#教学楼）地下室部分出屋面模板安装完成70%、屋面柱子、女儿墙钢筋安装完成、女儿墙模板开始安装；电影院、办公区基顶至4.5m柱子、挡土墙钢筋绑扎完成90%、服务中心基顶至3.9m柱子钢筋绑扎完成。5#教学楼A区一层门窗过梁浇筑完成，圈梁以上部分砖砌体砌筑完成80%；四层圈梁以上砖砌体砌筑完成；B区一层圈梁以下部分砖砌体砌筑完成；一层构造柱、过梁浇筑完成，A区、B区屋面层（23.250m层）工程施工完成，C区、D区屋面第三道防水工程施工完成，C区、D区外墙挂网拉毛完成。6#教学楼A区五层砌筑完成30%，B区四层砌筑完成，B区三层构造柱浇筑完成，C区一层植筋完成，室外楼梯承台地梁砼浇筑完成。



### 剧场音乐厅（1#2#教学楼）

1#教学楼10.8m, 11.9~8.90m梁钢筋绑扎完成, 10.800m、12.000m砼浇筑完成



### 剧场音乐厅（1#2#教学楼）

2#教学楼10.800m模板完成90%、  
钢筋80%, 10.800m~12.000m楼面模板安装90%

### 美术实训用房（3#教学楼）

地下室部分出屋面模板、钢筋安装



### 5#教学楼

B区一层砖砌体砌筑

B区一层构造柱、过梁模板安装



5#教学楼  
C区、D区外墙面挂网拉毛



6#教学楼  
A区五层砖砌体砌筑



B区三层构造柱模板安装

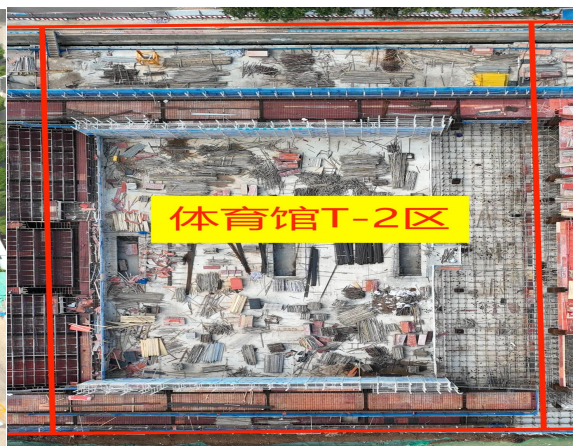
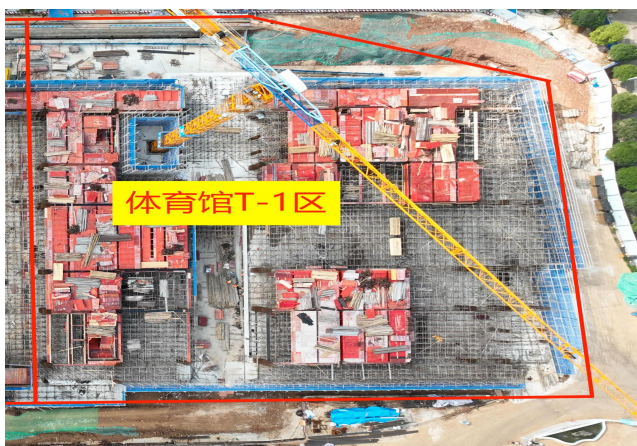


室外楼梯地梁承台拆模

### 6#教学楼

2. 体育馆T-1区6米层外架完成，内架搭设完成90%，模板铺设完成20%；T-2区-6米层梁钢筋绑扎完成；T-3区内支撑架完成，模板铺设完成，钢筋绑扎完成。4#教学楼主体结构完成、钢结构安装完成（除土建）；4-2和4-3区屋面首层防水完成，4-1区屋面首层防水完成；主体结构全部施工完成；二次结构施工完成；二次配管完成；一、二、三、四层内墙抹灰完成，五层在挂网、拉毛施工；4-1区、4-2区、4-4区外墙（除防水砂浆）抹灰完成，4-3区基层挂网、拉毛完成；钢结构安装完成（除土建）；水电穿线完成，雨落

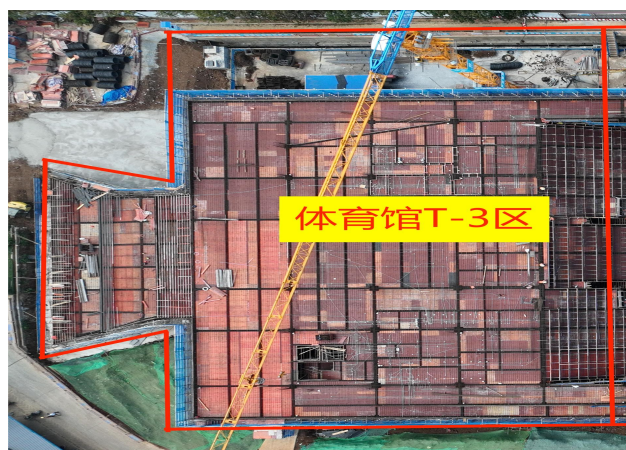
水管安装完成；屋面首层防水施工完成；装饰装修在施样板。7#教学楼7-1区三层结构浇筑完成；7-2区四层内支模架完成；7-3区三层结构钢筋绑扎完成，待浇筑；7-4东区二层结构支模完成，钢筋绑扎完成20%；一层结构浇筑完成；7-5东区二层结构浇筑完成，西区一层结构支模完成，钢筋绑扎完成20%。



体育馆

T-1区 6米层内架搭设完成90%，模板铺设完成20%

T-2区-6米层梁钢筋绑扎完成



体育馆

4#教学楼

T-3区钢筋绑扎完成

1-4层内墙抹灰完成



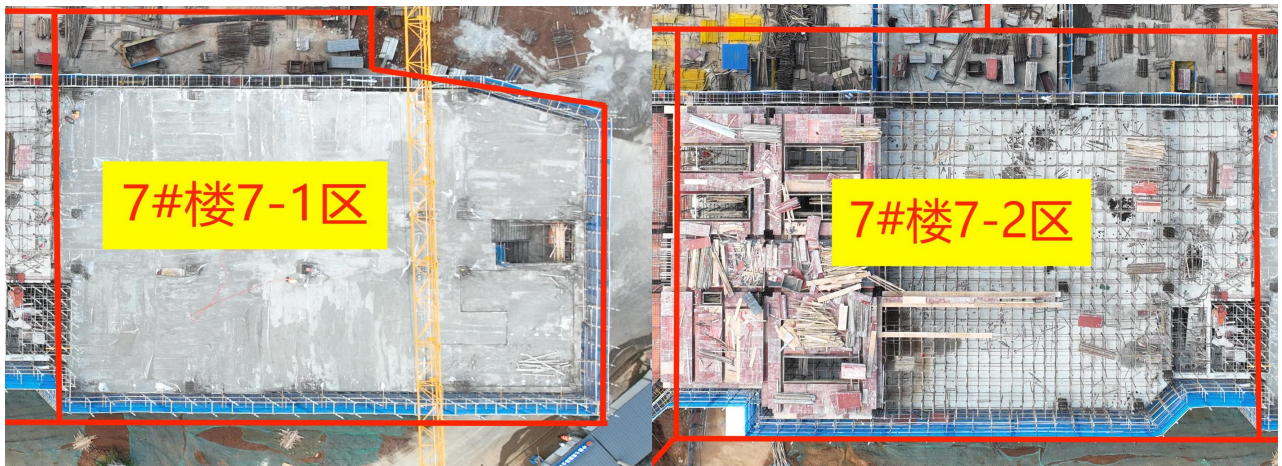
### 4#教学楼

4-1区、4-2区、4-4区外墙抹灰完成

4-3区顶棚刷乳胶漆



### 4#教学楼屋面一层防水闭水试验



### 7#教学楼

7-1区三层结构浇筑完成

7-2区四层内支模架完成



7#教学楼

7-3区三层钢筋绑扎完成

7-4区东区二层钢筋绑扎完成20%



7#教学楼

7-5东区二层结构浇筑完成，西区一层结构支模完成，钢筋绑扎完成20%

## 二、工程建设组严格把控工程质量，重视现场安全文明施工，配合职能部门节前质量安全现场检查

1. 质量方面：首先严格把关原材进场及现场取样真实性，如发现不符合要求材料或是下料尺寸不满足要求的部分一律撤出场地；确保关键工序的施工质量，加强现场巡检，参与分部分项验收，落实现场质量问题的整改情况，确保现场工程质量，工程建设组初步组织局部安装样品认质认样工作。

2. 安全方面：坚持安全无小事的原则，进行节前安全大排查，

确保施工安全。

3. 配合呈贡区及质量安全监督管理部门进行节前工地质量安全检查。

4. 指挥部就建设项目安全稳定、质量把控、现场进度等情况召开专题会议。



进场钢筋抽检



加砌块进场抽检



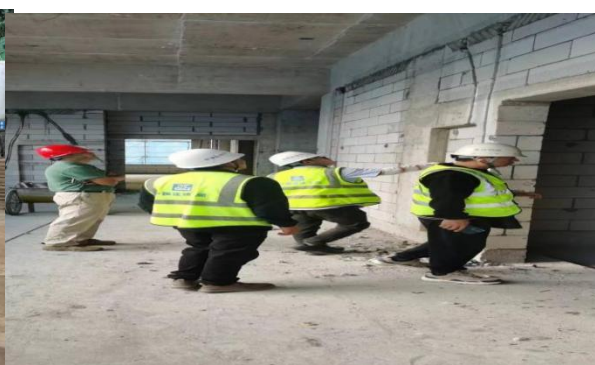
拉拔试验抽查



夜间浇筑巡检



塔吊垂直度检查



参与二次配管验收



排查管道渗漏情况



现场样品初验



现场安全质量排查



节前配合区政府及政府相关职能部门现场质量安全检查





指挥部召开专题会议