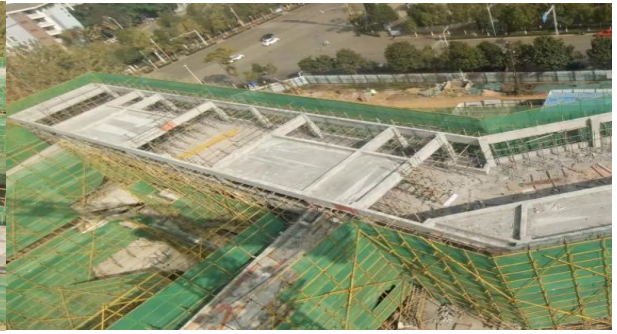
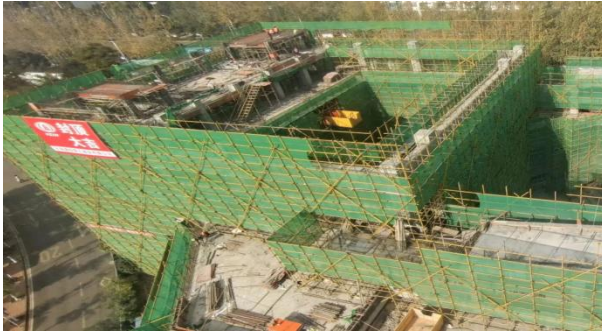


云南艺术学院二期建设工程周报

(2023年11月24日)

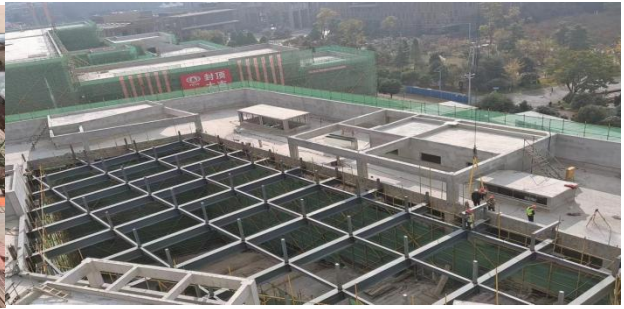
一、二期建设工程当前形象进度

1. 艺术实践中心（1#2#3#教学楼），剧场音乐厅综合楼（1#2#教学楼），1#教学楼1-6/1-14轴交1-A/1-B轴24.300m梁板钢筋安装完成，地下室砖砌体施工完成20%，一层砖砌体开始砌筑，2#教学楼出屋面施工完成；美术实训用房（3#教学楼）实训用房三层砖砌体完成80%、四层砖砌体完成50%，实训房屋顶钢梁吊装完成、次龙骨安装完成20%；电影院、服务中心二层钢筋安装，办公区9.000m层混凝土浇筑完成，竖井防排烟风管安装完成90%，水平风管安装完成10%，消防管道安装完成30%，墙体二次配管50%，消防管道安装完成30%。5#教学楼A区外墙抗裂砂浆施工完成，A区、B区内墙及顶棚第一遍腻子完成50%，A、B区灯具管内穿线20%，卫生间给水管安装20%。6#教学楼A区三层抹灰完成，五层内墙抹灰完成80%，一层内墙腻子完成，一、二层窗框安装完成，屋面发泡混凝土浇筑完成；B区四层抹灰完成，五层内墙抹灰完成60%，外墙抹灰完成80%；C区二层砖砌体完成，一层构造柱浇筑完成，二层构造柱浇筑完成50%，一层内墙抹灰完成30%，屋面第一道防水施工完成。



剧场音乐厅（1#2#教学楼）

1#教学楼 1-6/1-14 轴交 1-A/1-B 轴 24.300m 梁板钢筋安装完成，1-2/1-16 轴交 1-L/1-M 轴、2-2/2-8 轴交 2-G/2-K 轴 21.600m 混凝土浇筑完成



美术实训用房（3#教学楼）

电影院、服务中心二层模板安装

3#教学楼实训中心屋顶钢结构吊装



美术实训用房（3#教学楼）

四层砖砌体砌筑

5#教学楼

A区一层顶棚及墙体第一遍腻子施工



6#教学楼

A区屋面发泡混凝土施工

A区二层窗框安装



6#教学楼C区二层构造柱模板安装

2. 体育馆T-1区一层主体结构浇筑完成，二层女儿墙模板安装完成 80%，二层内架搭设完成 50%，底模未安装；T-2区一层主体结构浇筑完成，二层女儿墙模板安装完成 90%；T-3区一层主体结构浇筑完成，二层女儿墙浇筑完成，看台内架搭设完成，底模完成 50%。4#教学楼4-1区三层、四层水磨石初磨完成，4-2区四层、五层水磨石初磨完成，4-3区四层、五层水磨石初磨完成；4-1区、4-2区、4-3区屋面刚性保护层浇筑完成，屋面泛水保护砖完成70%，女儿墙内抹灰完成50%；第二遍腻子刮白完成60%；水电桥架收尾完成，灯线、开关及插座线穿线完成，雨水管安装完成，卫生间洁具布管完成90%，给水安装完成90%，屋面防雷安装完成30%；消防箱安装完成，消防桥架安装完成，消防主管安装完成，支管安装完成，火灾报警器穿线完成，应急照明穿线完成；正式电梯机房内设备安装完成，井道内安装完成 30%；塔吊拆除完成。7#教学楼7-1区、7-2区、7-3区屋面层主体结构完成；7-4东区四层钢筋绑扎完成，待验收浇筑；7-4西区三层钢筋安装完成，待质监站验收；7-5东区四层钢绑扎完成，浇筑完成；7-5西区二层混凝土浇筑完成。



T-1区二层女儿墙模板安装80%



T-2区二层女儿墙模板安装完成90%

体育馆



体育馆看台内架搭设完成



4#教学楼屋面防雷、屋面泛水保护层施工



水磨石分隔缝施工



腻子刮白

4#教学楼



7-4区东区四层钢筋绑扎完成



7-4区西区三层钢筋安装完成

7#教学楼



7#教学楼

7-5东区四层钢筋绑扎完成，浇筑完成

7-5西区二层混凝土浇筑完成，内架搭设中

二、工程建设组严格把控工程质量，重视现场安全文明施工，推进工程进度

1. 质量方面：严格把关原材料进场及现场取样真实性，如发现不符合要求材料或是下料尺寸不满足要求的部分一律撤出场地；确保关键工序的施工质量，加强现场巡检，参与分部分项验收，落实现场质量问题的整改情况，确保现场工程质量。

2. 安全方面：坚持安全无小事的原则，坚持开展安全排查，并进行问题汇总入库。

3. 进度方面：针对体育馆、4#教学楼及7#教学楼建设项目前段时间因施工方自身原因造成进度滞后问题，要求施工方结合实际重新排切实可行的工期计划。

4. 抓紧人防工程建设项目地勘工作。目前共完成共完成现场勘察孔 36个，累计完成工程量 927.05米。



检验检测数据/结果		检验检测结果	
抗压强度	10.0	抗折强度	3.5
抗折强度	3.5	吸水率	15.0
吸水率	15.0	干燥收缩率	0.15
干燥收缩率	0.15	导热系数	0.12
导热系数	0.12	放射性核素	合格
放射性核素	合格	其他	

现场进场加砌块抽检



钢筋下料过程抽检

日常巡查现场安全隐患



现场配合参与地基与基础分部验收



每周现场安全检查

每周现场监理例会

三、云南艺术学院副院长、二期建设指挥部指挥长王建才同志
深入施工现场检查指导工作

2023年11月19日，云南艺术学院副院长、二期建设指挥部指挥长王建才同志深入二期建设施工现场检查并指导工作。



艺术实践中心现场指导



4#教学楼现场指导